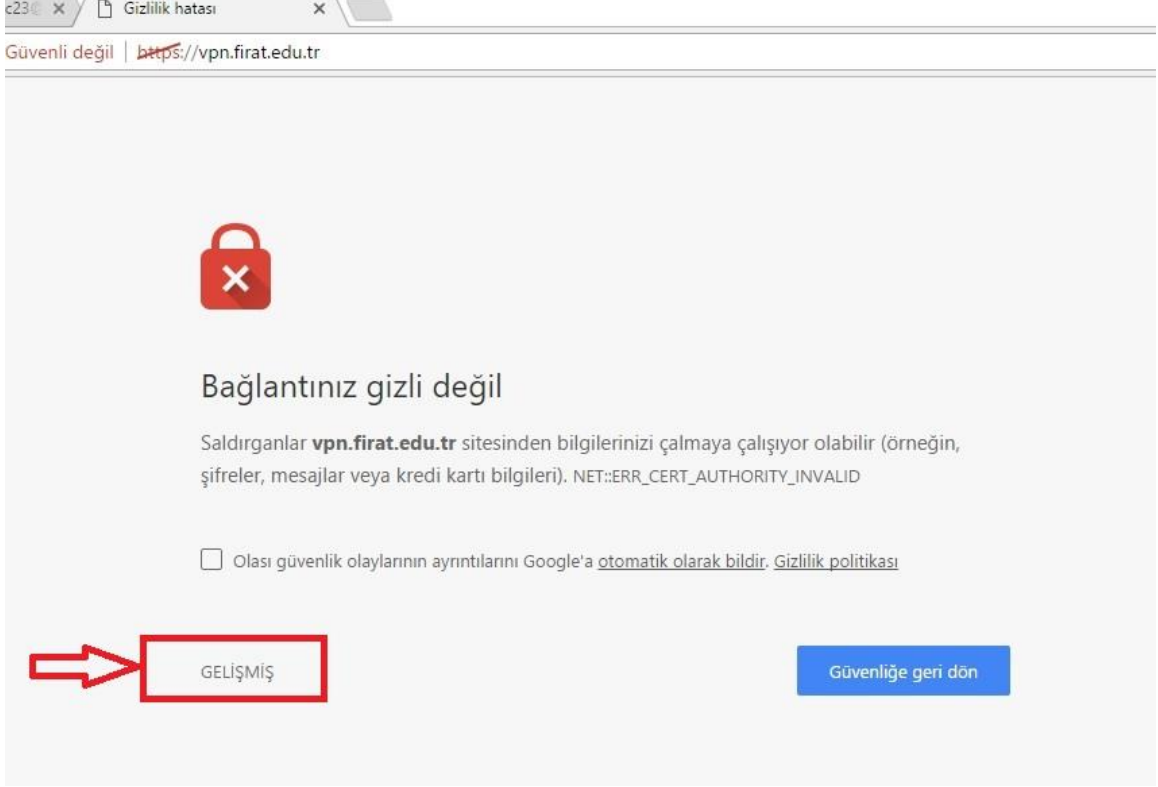
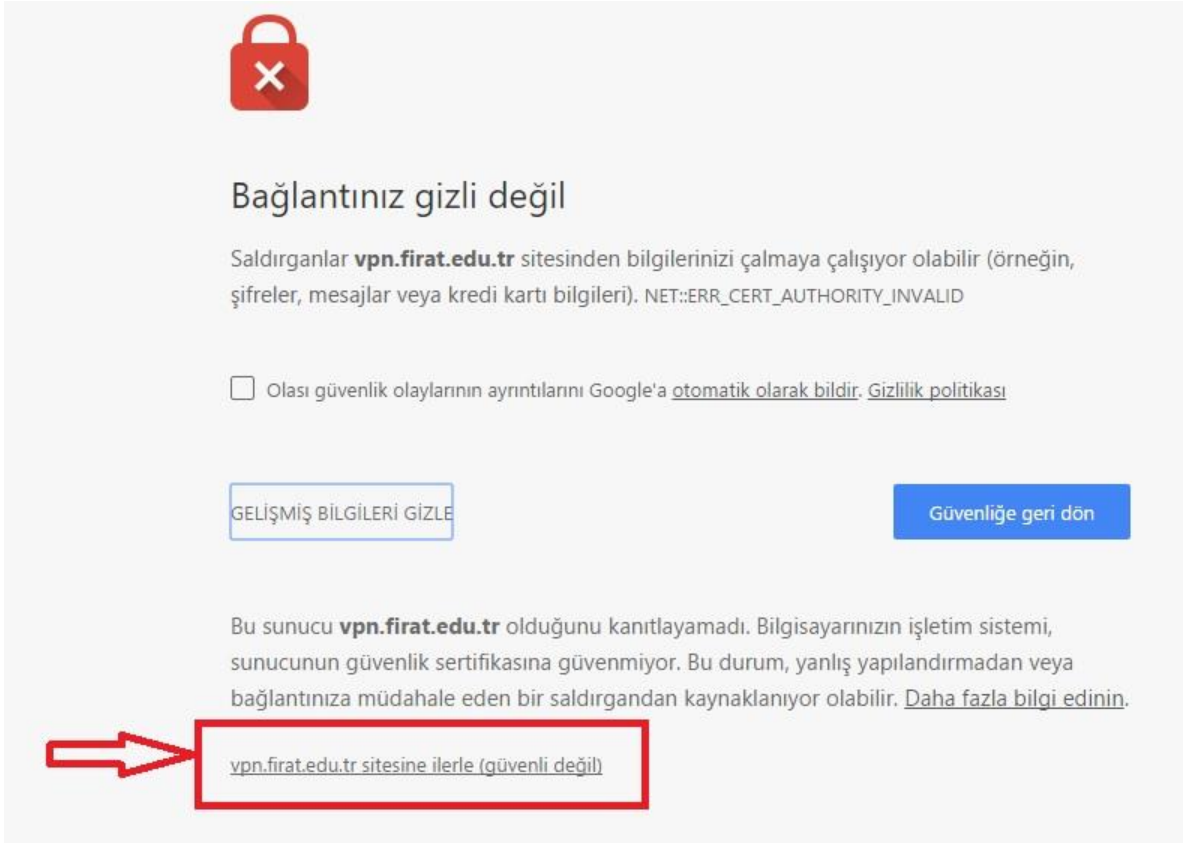


FIRAT ÜNİVERSİTESİ VPN KURULUMU (Sürüm 2)

Tarayıcınızla <https://vpn.firat.edu.tr> adresini açınız. Resim 1’deki ekran gelecektir. Resim 1’de görüldüğü gibi “GELİŞMİŞ” e tıklayınız. Resim 2’deki ekran gelecektir. Resim 2’de görüldüğü gibi “vpn.firat.edu.tr sitesine ilerle...” kısmına tıklayınız.



Resim 1



Resim 2

Resim 3'deki ekran gelecektir. Burada "Name" alanına Eposta adresinizi (Fırat Üniversitesi tarafından size verilen) ve "Password" alanına Eposta şifrenizi giriniz. (Not: @firat.edu.tr **yazmayın**)

paloalto
NETWORKS®

GlobalProtect Portal

Name | e_posta_adresi

Password | e_posta_sifresi

LOG IN

@firat.edu.tr yazmayın

Resim 3

Resim 4'deki ekran gelecektir. İşletim sisteminize uygun GlobalProtect yazılımını indiriniz. 32-bit Windows kullanıcıları 32-bit versiyonu, 64-bit Windows kullanıcıları 64-bit versiyonu indirmelidir.

paloalto
NETWORKS®

GlobalProtect Portal

[Download Windows 32 bit GlobalProtect agent](#)

[Download Windows 64 bit GlobalProtect agent](#)

[Download Mac 32/64 bit GlobalProtect agent](#)

Windows 32 bit OS needs to download and install Windows 32 bit GlobalProtect agent.

Windows 64 bit OS needs to download and install Windows 64 bit GlobalProtect agent.

Mac OS needs to download and install Mac 32/64 bit GlobalProtect agent.

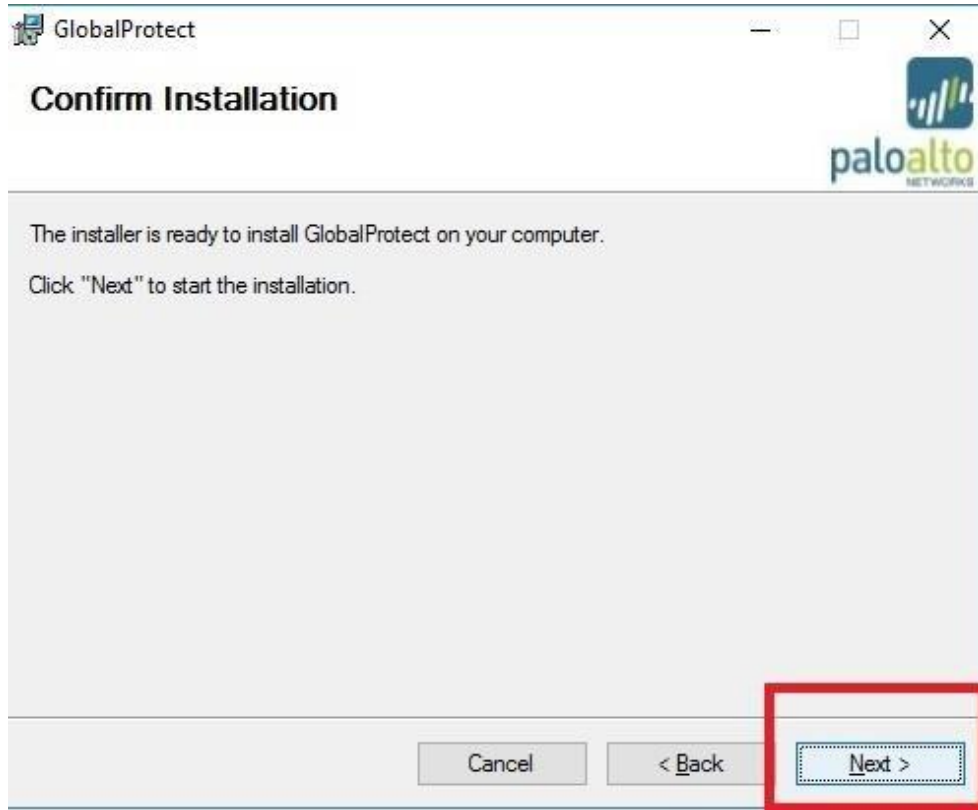
Resim 4

İndirme tamamlandıktan sonra indirilen dosyayı açınız. (Resim 5)

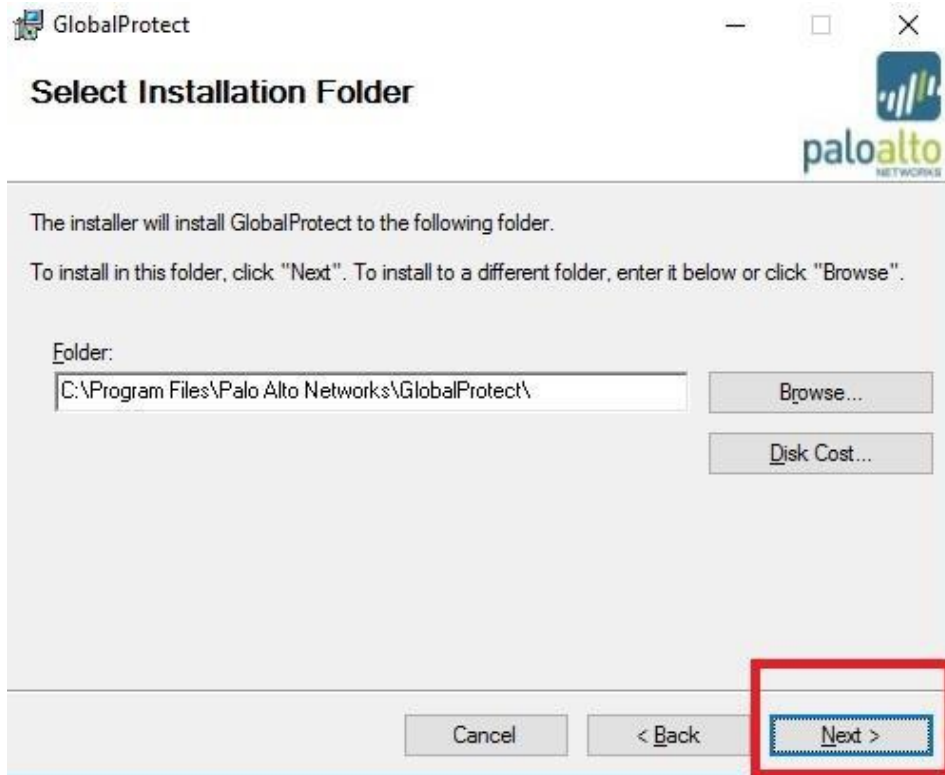


Resim 5

Resim 6'daki gibi GlobalProtect kurulum ekranı gelecektir. Resimlerde (Resim 6, Resim 7, Resim 8, Resim 9) gösterildiği gibi kurulumu yapınız.



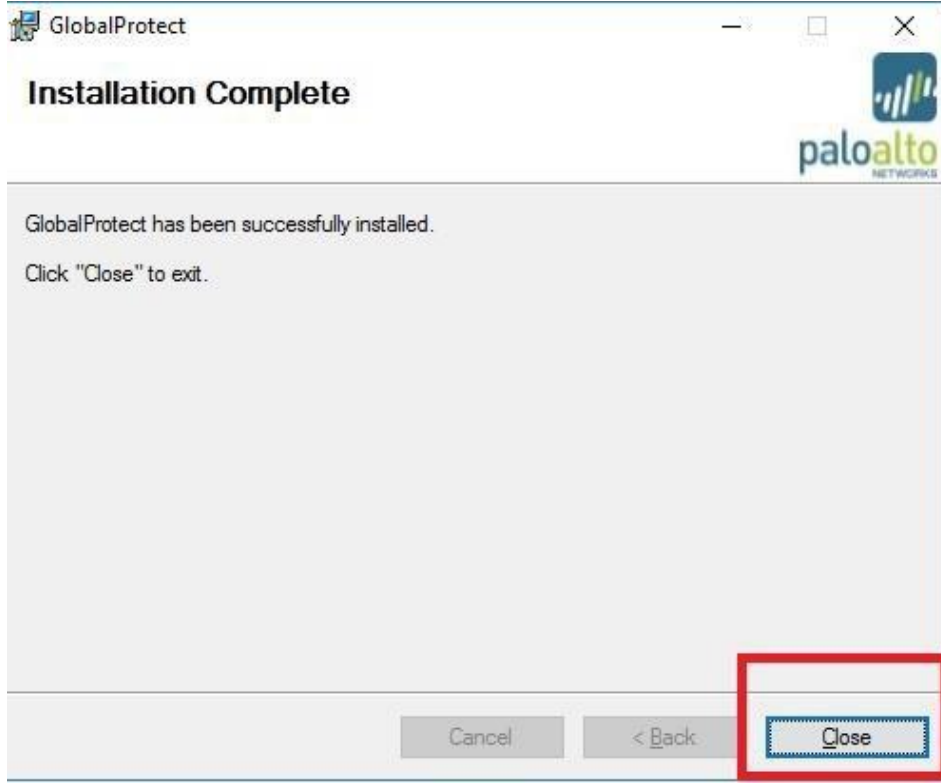
Resim 6



Resim 7

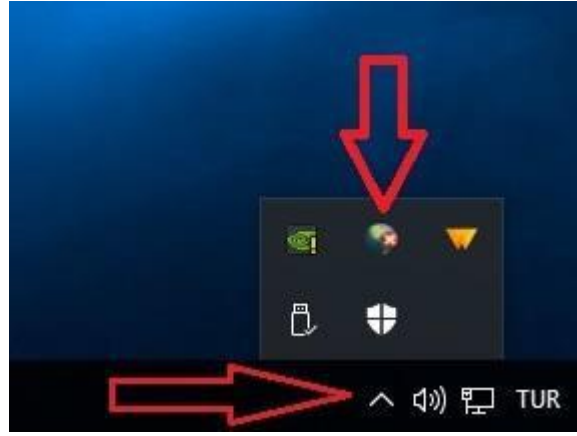


Resim 8



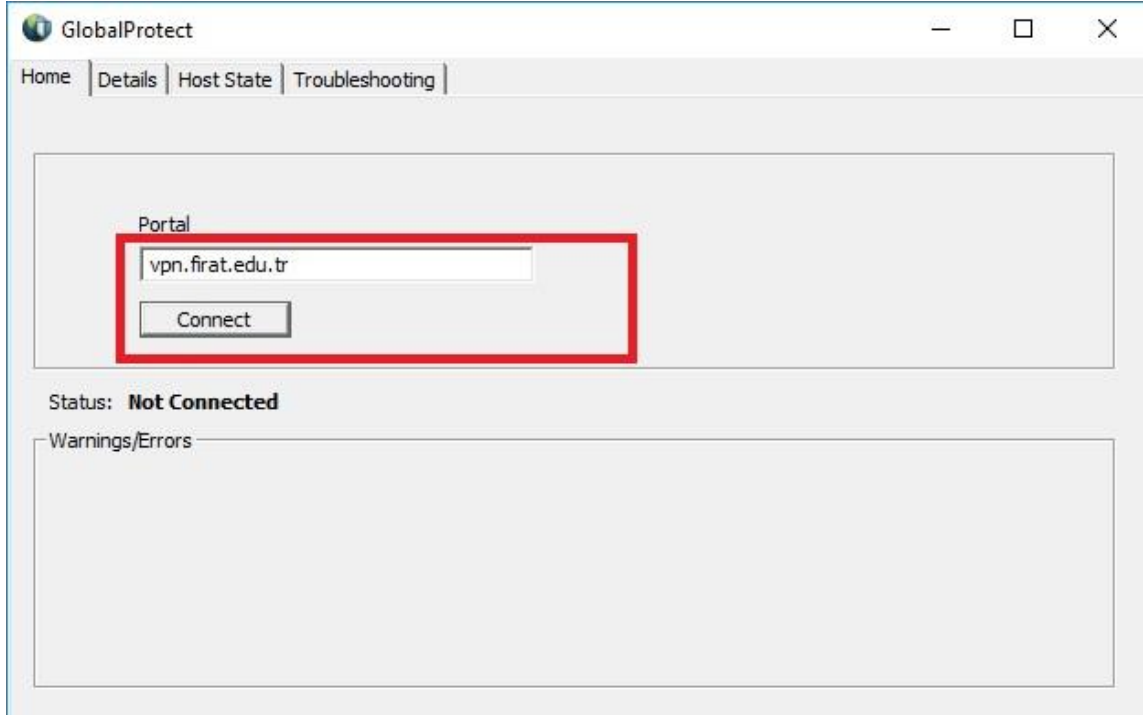
Resim 9

Program kurulduktan Masaüstünüzün sağ altından Resim 10’da gösterildiği GlobalProtect programını açınız.

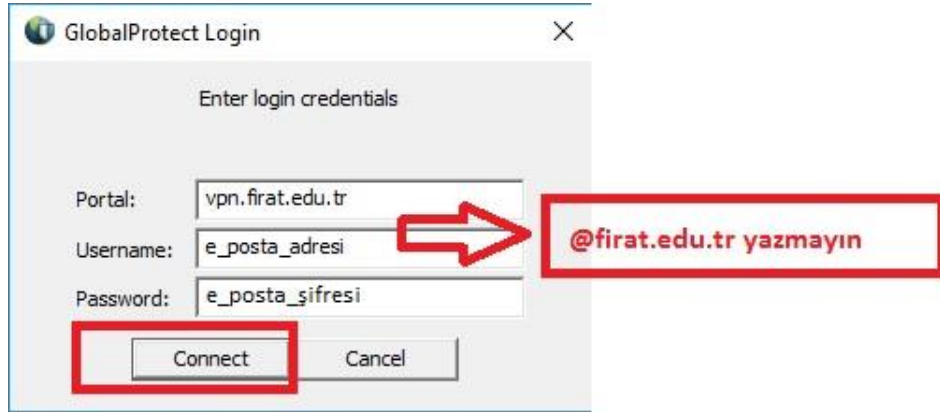


Resim 10

Program açıldıktan sonra Resim 11’de gösterildiği gibi “Portal” alanına “vpn.firat.edu.tr” giriniz ve “Connect” butonuna tıklayınız. Gelen ekranda (Resim 12) “Username” alanına Eposta adresinizi (Fırat Üniversitesi tarafından verilen), “Password” alanına Eposta şifrenizi giriniz ve “Connect” butonuna tıklayınız.

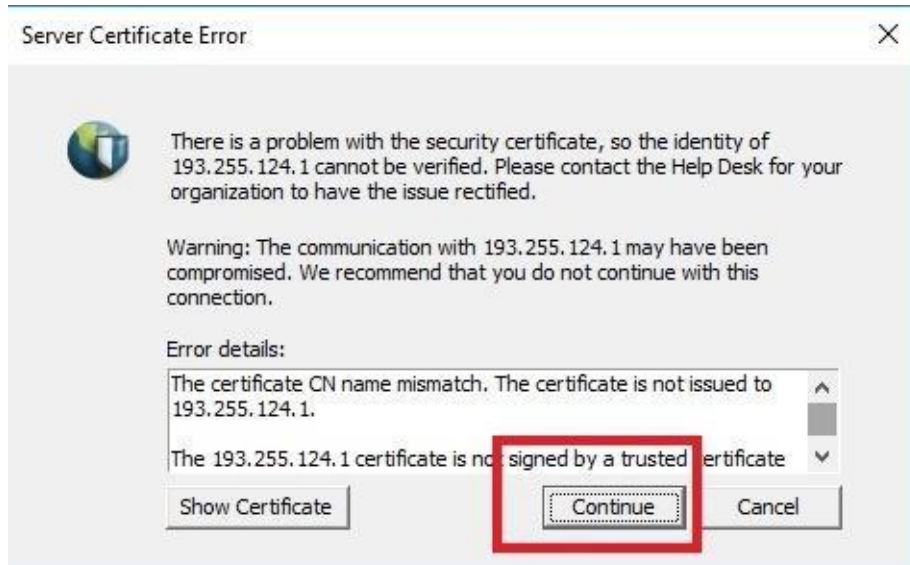


Resim 11



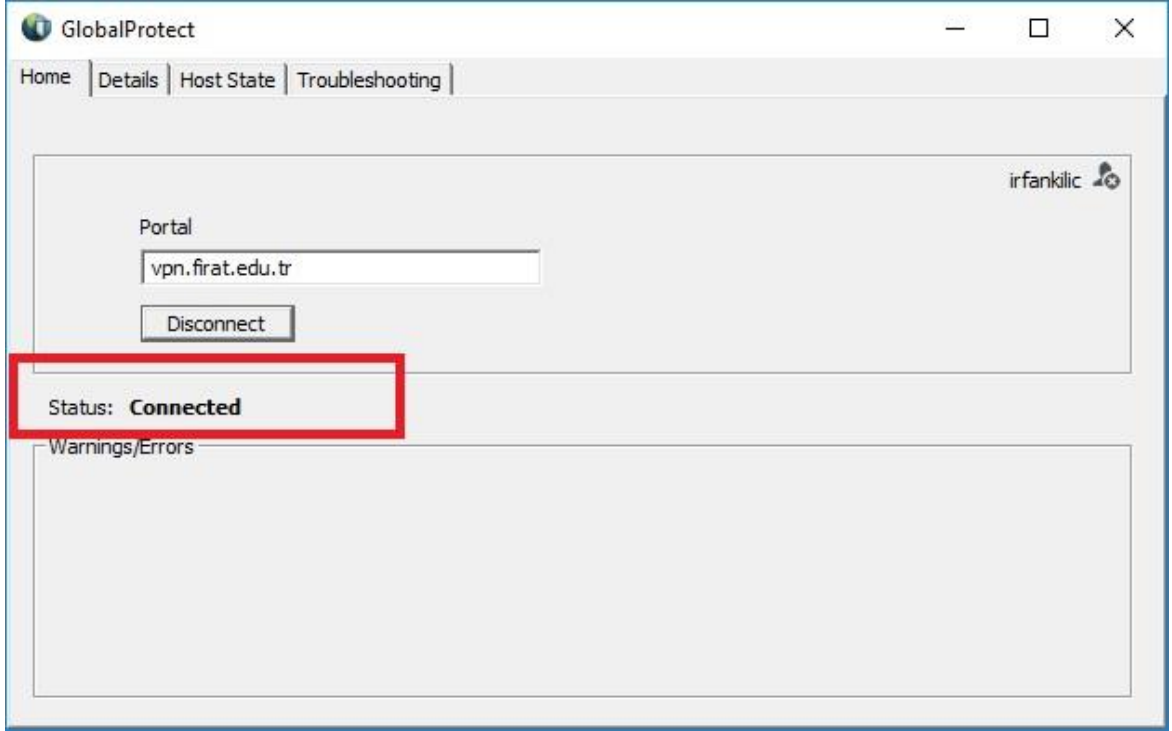
Resim 12

Bağlantı işlemi yapılırken Resim 13'deki gibi sertifika uyarısı verebilir. Resim 13'de gösterildiği "Continue" butonuna tıklayınız.



Resim 13

Resim 14’de görüldüğü gibi “Connected” yazısı görününce VPN bağlantısı sağlanmıştır. Yerel Ağ üzerinde erişilmek istenilen sunucunun lokal IP’si üzerinden erişim sağlayabilirsiniz. Ayrıca Lokal Ağ’daki gibi abone olduğumuz veritabanlarında tarama yapabilirsiniz.



Resim 14