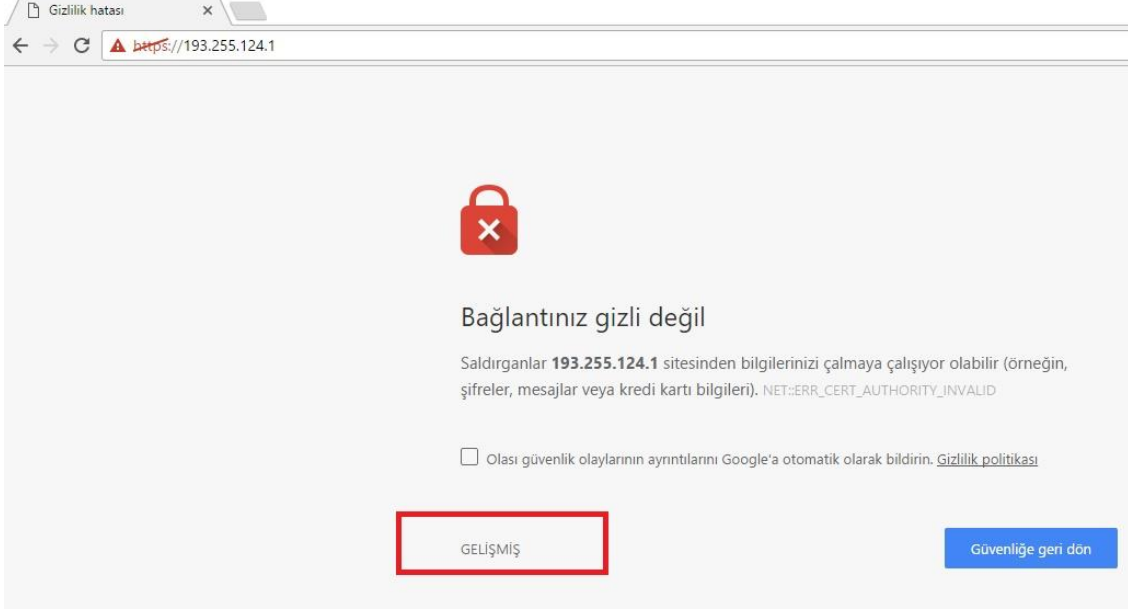


FIRAT ÜNİVERSİTESİ VPN KURULUMU

Tarayıcınızla <https://193.255.124.1> adresini açınız. Resim 1’deki ekran gelecektir. Resim 1’de görüldüğü gibi “GELİŞMİŞ” e tıklayınız. Resim 2’deki ekran gelecektir. Resim 2’de görüldüğü gibi “193.255.124.1 sitesine ilerle...” kısmına tıklayınız.



Resim 1



Resim 2

Resim 3’deki ekran gelecektir. Burada “Name” alanına Eposta adresinizi (Fırat Üniversitesi tarafından size verilen) ve “Password” alanına Eposta şifrenizi giriniz. (Not: @firat.edu.tr **yazmayın**)



Resim 3

Resim 4'deki ekran gelecektir. İşletim sisteminize uygun GlobalProtect yazılımını indiriniz. 32-bit Windows kullanıcıları 32-bit versiyonu, 64-bit Windows kullanıcıları 64-bit versiyonu indirmelidir.



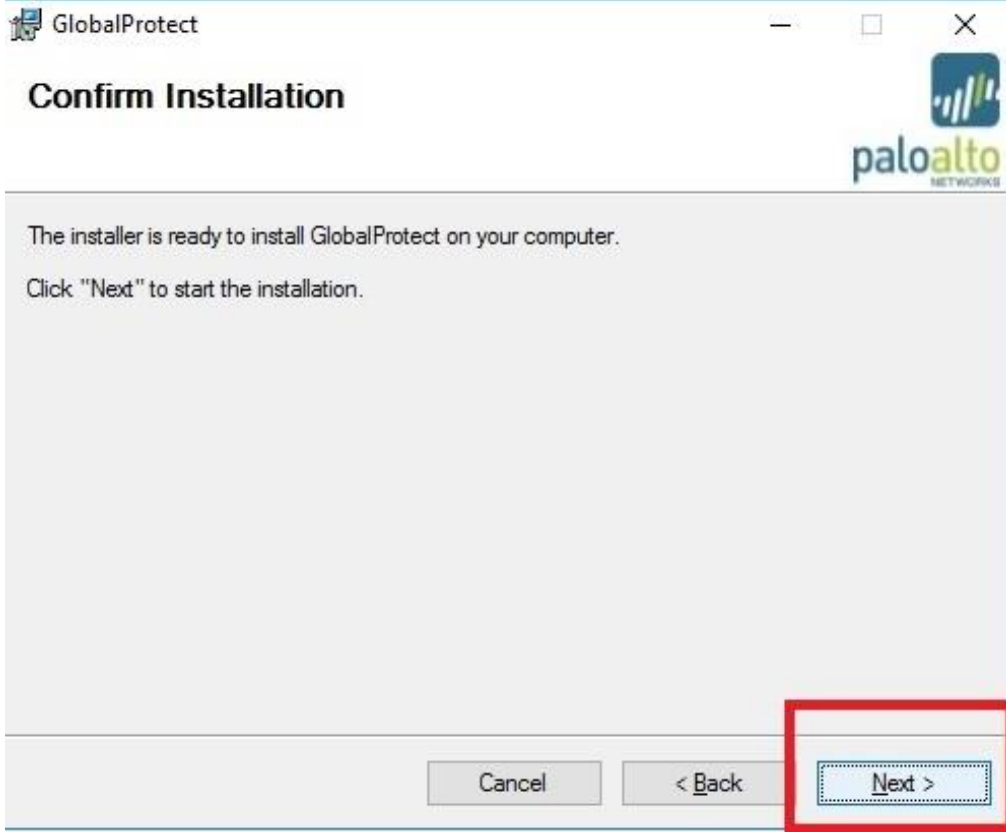
Resim 4

İndirme tamamlandıktan sonra indirilen dosyayı açınız. (Resim 5)

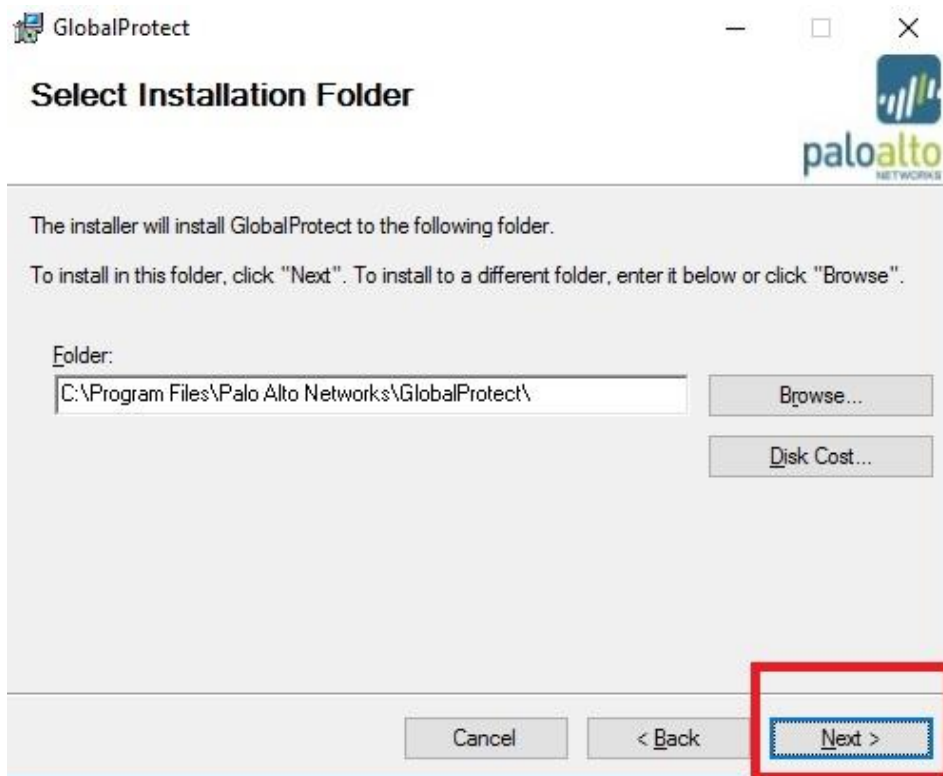


Resim 5

Resim 6'daki gibi GlobalProtect kurulum ekranı gelecektir. Resimlerde (Resim 6, Resim 7, Resim 8, Resim 9) gösterildiği gibi kurulumu yapınız.



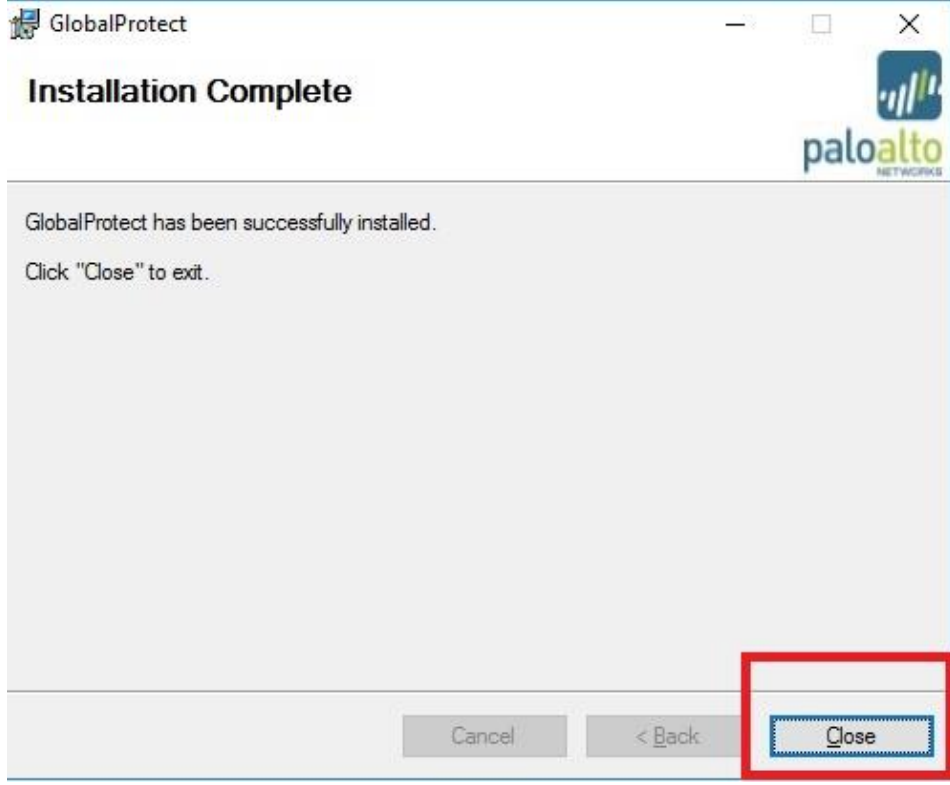
Resim 6



Resim 7

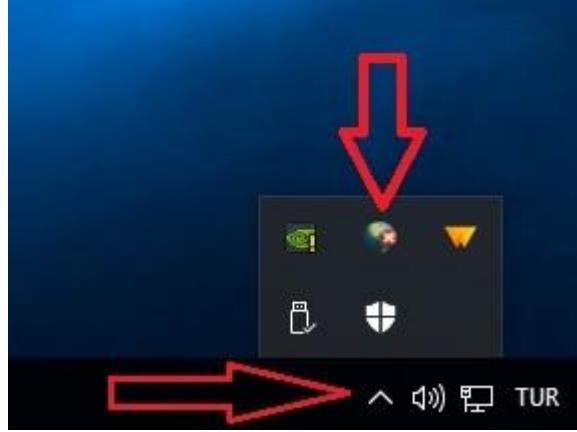


Resim 8



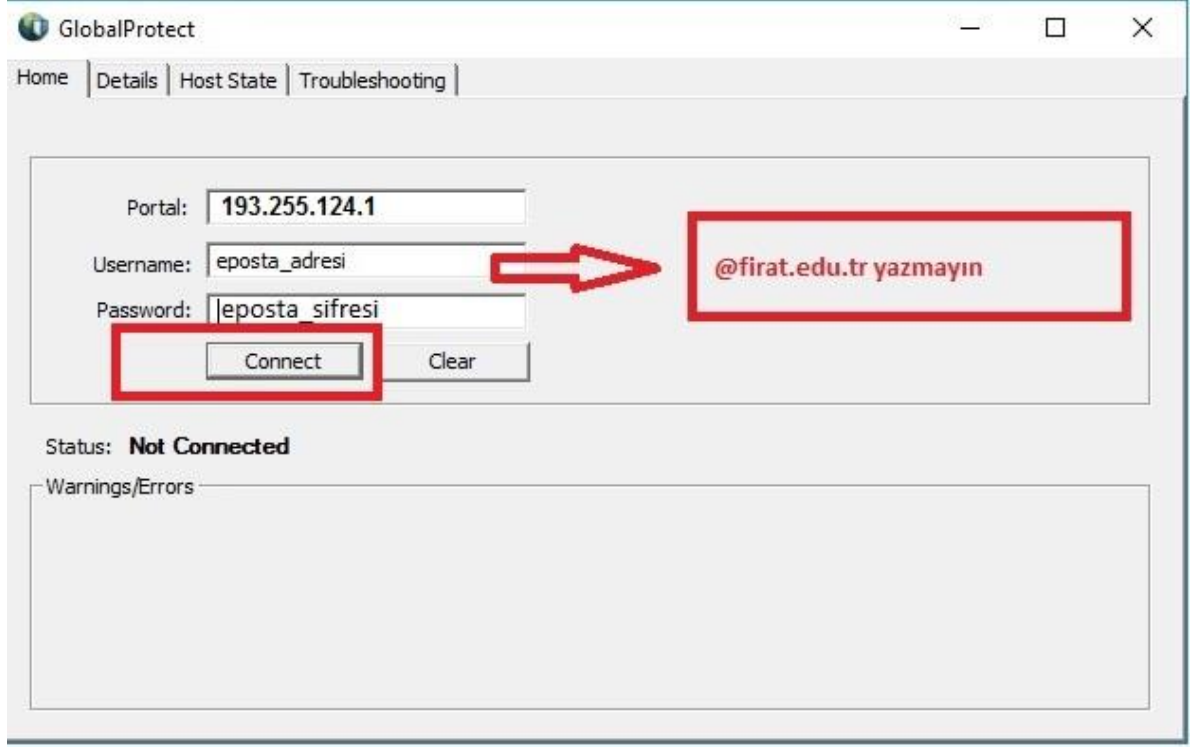
Resim 9

Program kurulduktan sonra Masaüstünüzün sağ altından Resim 10'da gösterildiği GlobalProtect programını açınız.



Resim 10

Program açıldıktan sonra Resim 11'de gösterildiği gibi "Portal" alanına "193.255.124.1" IP adresini, "Username" alanına Eposta adresinizi (Fırat Üniversitesi tarafından verilen), "Password" alanına Eposta şifrenizi giriniz ve "Connect" butonuna tıklayınız.



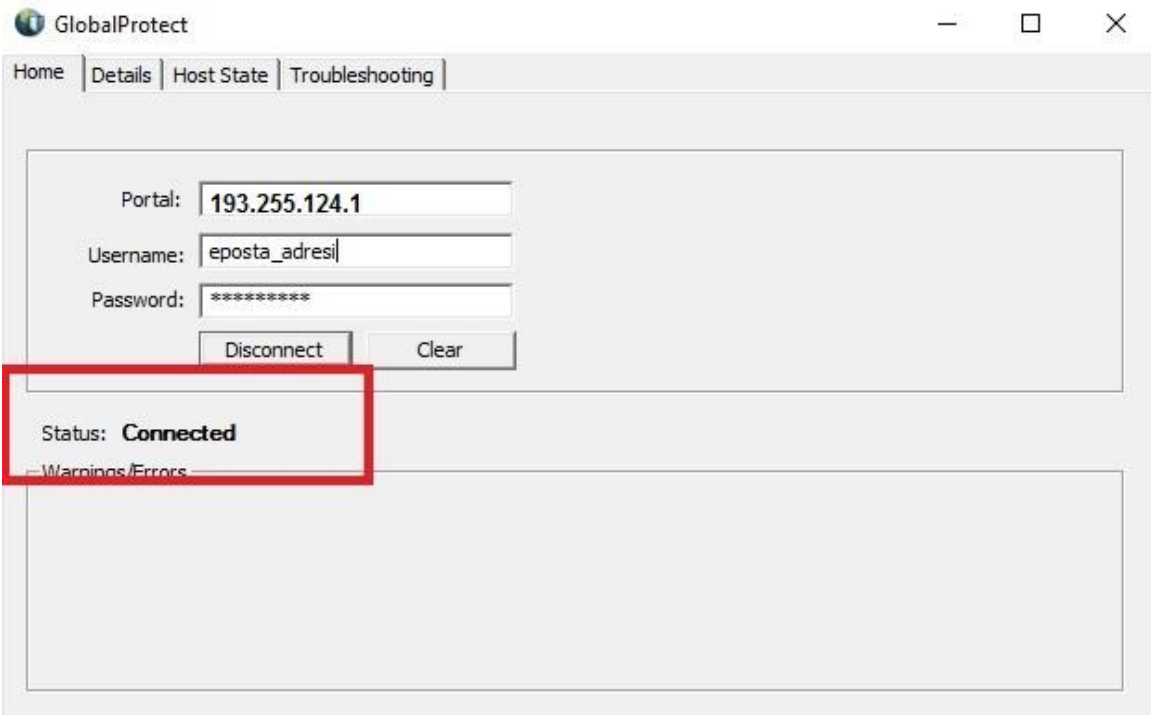
Resim 11

Bağlantı işlemi yapılırken Resim 12'deki gibi sertifika uyarısı verecektir. Resim 12'de gösterildiği "Continue" butonuna tıklayınız.



Resim 12

Resim 13'de görüldüğü gibi "Connected" yazısı görününce VPN bağlantısı sağlanmıştır. Yerel Ağ üzerinde erişilmek istenilen sunucunun lokal IP'si üzerinden erişim sağlayabilirsiniz. Ayrıca Lokal Ağ'daki gibi abone olduğumuz veritabanlarında tarama yapabilirsiniz.



Resim 13